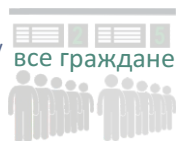


I ЭТАП

- ✓ опрос /анкетирование/
- ✓ спирометрия /дыхательный объем легких/
- ✓ общий анализ крови развернутый
- ✓ биохимический анализ крови:
/общий холестерин,
липопротеины низкой плотности,
С-реактивный белок, АЛТ, АСТ, креатинин/
- ✓ определение концентрации Д-димера в крови
- ✓ рентгенография органов грудной клетки
/выполняется если не проводилось ранее в течение года/
- ✓ сатурация /насыщение крови в покое кислородом/
при снижении сатурации 94% и менее, показано проведение КТ и ЭХО-кардиографии
- ✓ тест 6-минутной ходьбы



II ЭТАП

- ✓ дуплексное сканирование вен нижних конечностей
- ✓ компьютерная томография органов грудной клетки
- ✓ эхокардиография



в рамках II этапа диспансеризации

Где можно пройти диспансеризацию?



**Поликлиника или Фельдшерско-акушерский пункт
по месту жительства**



**Врач-терапевт участковый
Клинико-диагностическое отделение
Кабинет/отделение медицинской профилактики**

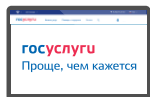


**Фельдшер
/осмотр, анкетирование,
при необходимости направление
на дообследование**

ПАМЯТКА

Как записаться на диспансеризацию?

ПРЕДВАРИТЕЛЬНАЯ ЗАПИСЬ С ОРГАНИЗАЦИЕЙ ИНДИВИДУАЛЬНОГО ФОРМАТА КОНСУЛЬТИРОВАНИЯ



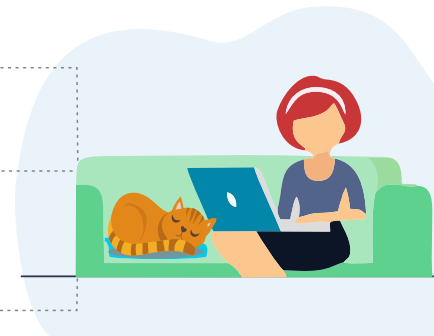
Единый портал
государственных услуг / ЕГИСЗ



мобильное приложение
МЕДИЦИНА 72



участковый врач-терапевт
в поликлинике по
месту жительства



Кто должен пройти диспансеризацию?

все категории граждан в возрасте от 18 лет и старше, если у них есть:

ХНИЗ - хронические неинфекционные заболевания (БСК, ХОБЛ, ЗНО, СД) или подозрения на них, в том числе у лиц, перенесших новую коронавирусную инфекцию **COVID-19**

Нет ХНИЗ, но имеются другие заболевания (требующие установления диспансерного наблюдения или оказания специализированной медицинской помощи) или подозрения на них включая лиц, перенесших COVID - 19



СОХРАНИМ ЗДОРОВЬЕ ВМЕСТЕ!



Телефон Единой горячей линии
по вопросам здравоохранения
по Тюменской области

8-800-250-30-91,
8-800-234-35-23